

## Hvem ejer hvad?

### Vandledningen

Skærum Vandværk forsyner dig med drikkevand gennem et net af vandledninger.

Fra vandledningen ude i vejen går der stikledning ind til den enkelte ejendom.

Stikledningen går fra forsyningsledningen i vejen og hen til skel. Skærum Vandværk ejer den del af ledningen.

Fra skel og ind til den enkelte ejendom går jordledningen. Grundejer ejer den del af ledningen.

### Jordledningen

Opdager du eller har du mistanke om en utæthed på jordledningen, skal du kontakte vandværket og en autoriseret VVS-installatør.

Det er vigtigt, at du gemmer fakturaer og øvrige dokumenter, da dit forsikringssselskab, som oftest dækker omkostningerne. Dokumentation kan også være nødvendig, i forbindelse med en evt. refusion, af betalingen til spildevandsforsyningen.

Du har selv alle forpligtelser og ansvar for vedligeholdelse af din jordledning.

### Stophanen

Stophanen til den enkelte ejendom er Skærum Vandværks. Stophanen bruger vi til afbrydelse af forsyningen, f.eks. i forbindelse med ledningsarbejde.

Stophanen må kun benyttes af Skærum Vandværk. Måtte du alligevel få brug for, at få lukket vandet ved stophanen, f.eks. i forbindelse med større arbejder på din ejendom, så kontakt os gerne.

Benytter du stophanen uretmæssigt og går denne i stykker, så påhviler omkostningerne til udbedring af skaderne, dig.

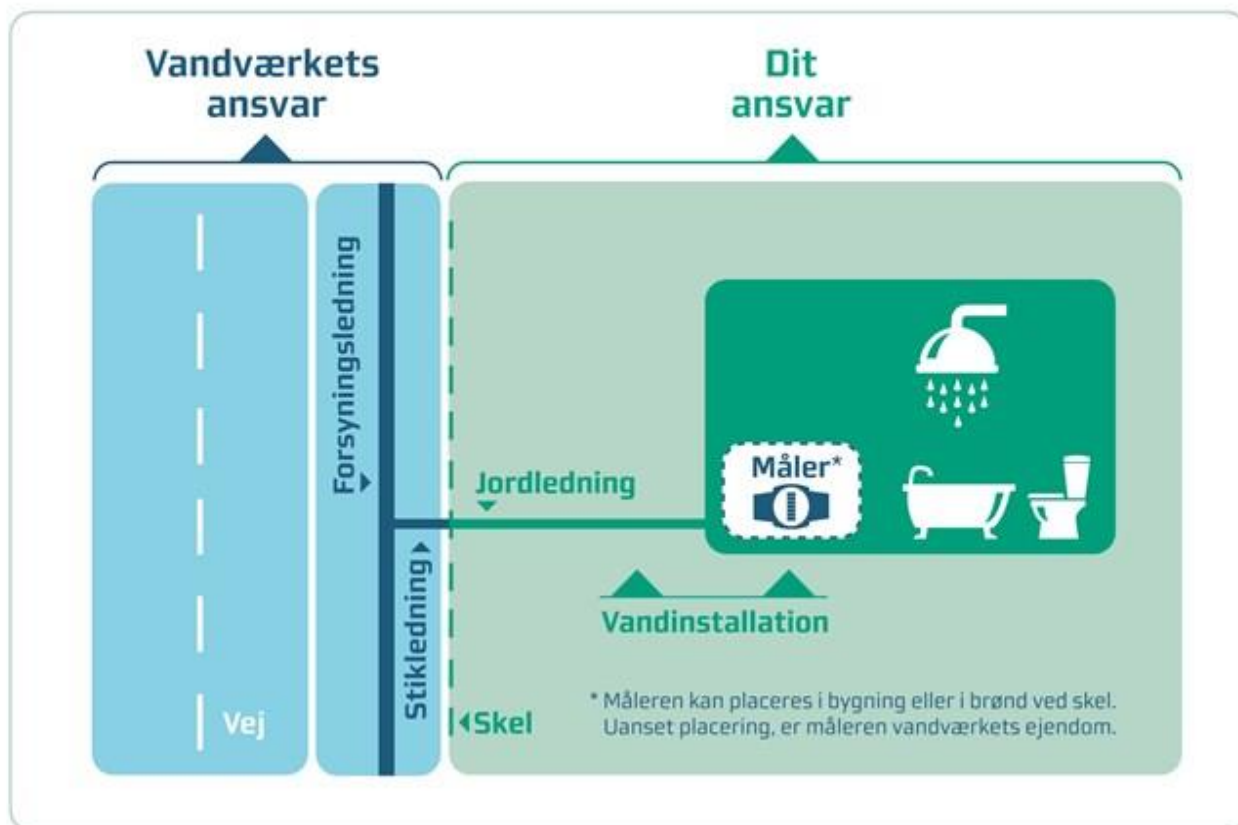
### Vandmåleren

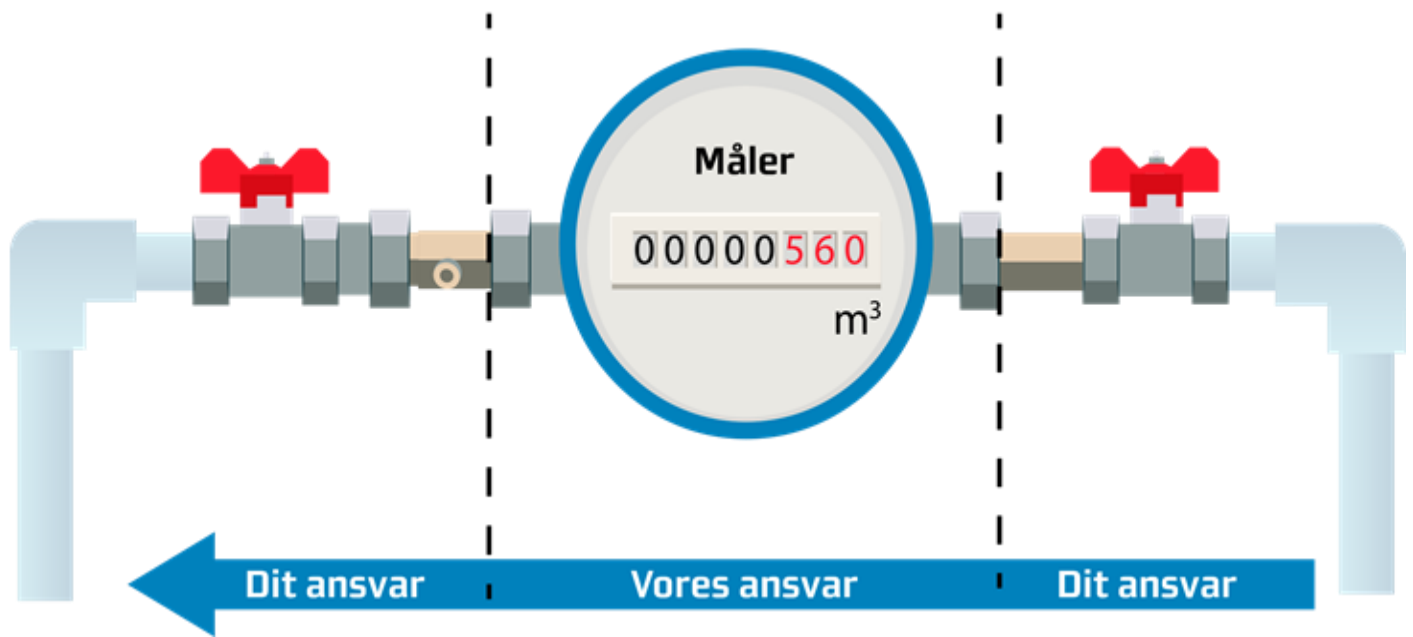
Vandmåleren ejes af Skærum Vandværk.

Vandmåleren må kun udskiftes af Skærum Vandværk

Har du mistet plomben på vandmålerinstallationen, så kommer vi gerne og sætter en ny på.

# Vandledningsnet





### Kort og tegninger

Vores ledninger og stophaner er indtegnet på kort.

Vi skal have overført vores ledningsnet til digital format senest 30. juni 2023 i henhold til LER-loven. Kort fortalt er det for at have styr på hvad der ligger i jorden og undgå graveskader.